

図9 通常塗膜の傷復元の様子 (a) および SRM 塗膜の傷復元の様子 (b)
(Vol. 47 No. 6 p 188 に掲載)

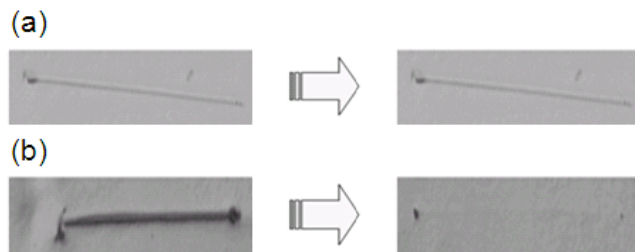


図10 通常塗膜の傷付きの様子 (a) および SRM 塗膜の傷付きの様子 (b)
(Vol.47 No.6 p188 に掲載)

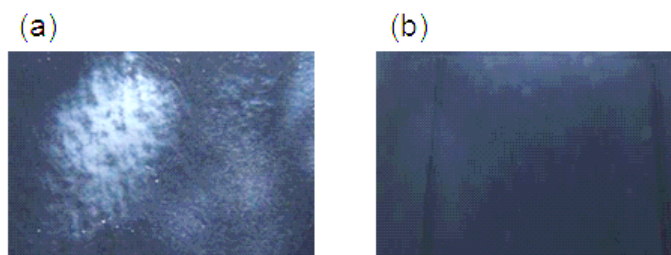


図11 塗装された筐体の側面に縦傷を付け、硬貨で擦った後の様子 :

(a) 通常塗膜、(b) SRM 塗膜 (水平方面への銀色線や中央部の黒い影はノイズ)
(Vol. 47 No. 6 p 189 に掲載)

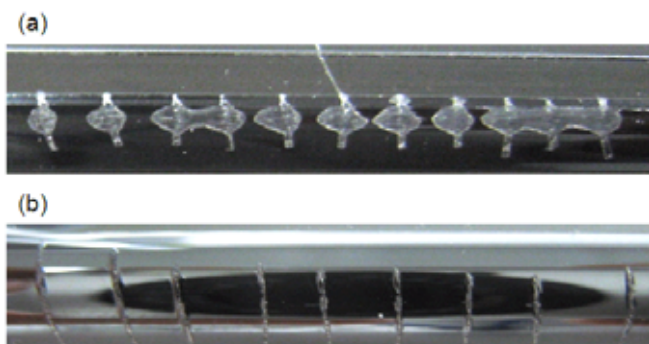


図 13 衝撃を受けた通常塗膜の様子 (a) および衝撃を受けた SRM 塗膜の様子 (b)。矢印は割れと剥がれの部分を指している。写真の白く見える部分は、蛍光灯写り込みである。

(Vol.47 No. 6 p 189 に掲載)

