

図3 自然界で見られる静脈に似た単層CNT網目状凝集体のネットワーク構造

(a) 単層CNT網目状凝集体を含むMIBK分散液の写真、(b) デジタル顕微鏡による分散液中の直接観察写真とその3D鳥瞰図、(c) 平面基板上にスピコートした単層CNT網目状凝集体のSEM像(高倍拡大画像:「幹」構造と「網目状体」構造)、およびLSM高度計測画像、挿絵: 単層CNT網目状凝集体の模式図 p.257 (15)

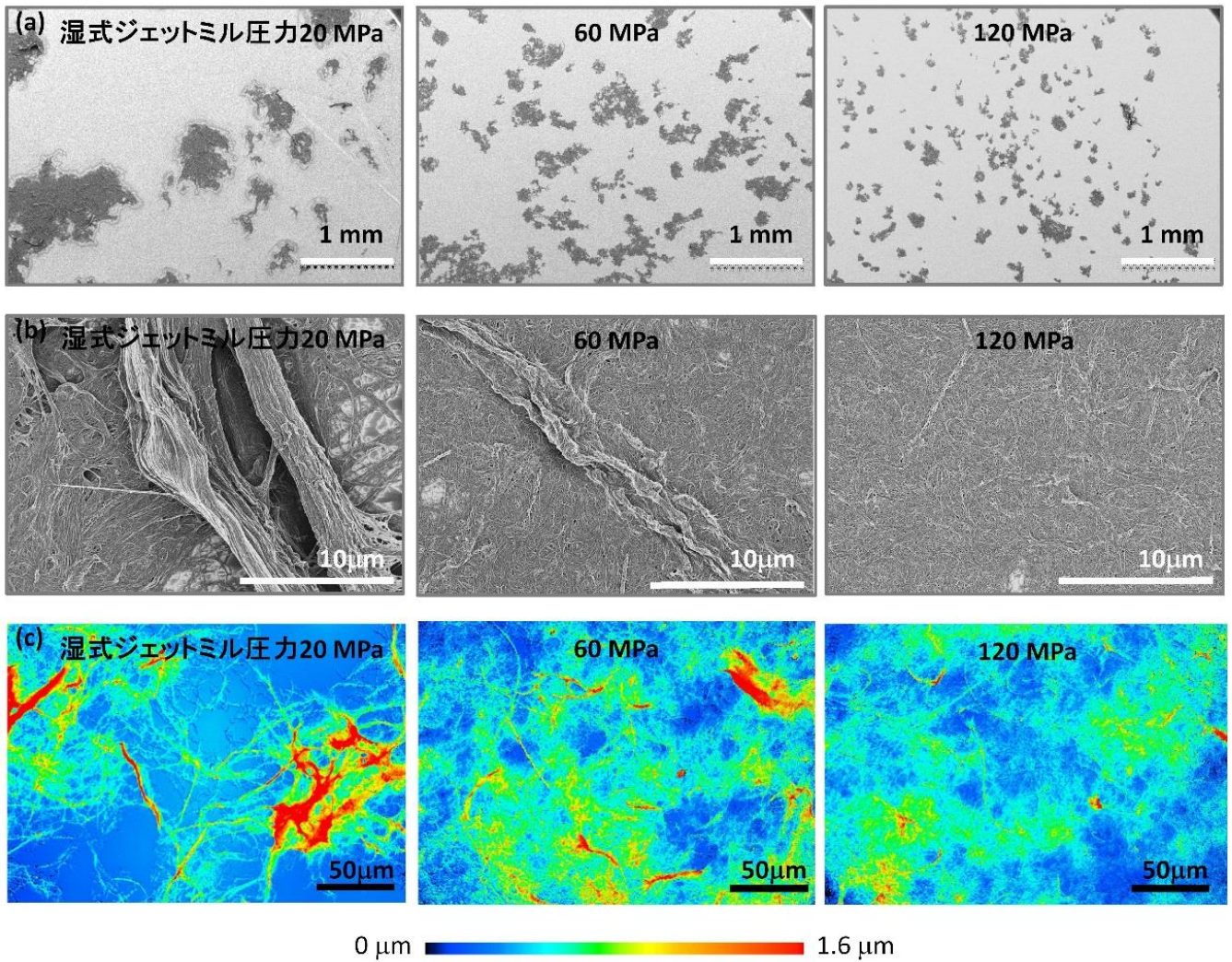


図5 湿式ジェットミル圧力(20, 60, 120 MPa)による単層CNT網目状凝集体の構造制御
 平面基板上にスピコートした単層CNT網目状凝集体の(a) SEM像、(b)その高倍拡大画像、(c) LSM高度計測画像 p. 259 (17)